



SPIEL ZUR WALDBRANDVORBEREITUNG

FIRE PRIME

European Programme for Wildfire-Prepared Communities

FIREPRIME ist ein Projekt von:



UNIVERSITAT POLITÈCNICA DE CATALUNYA BARCELONATECH



Universitat Oberta de Catalunya



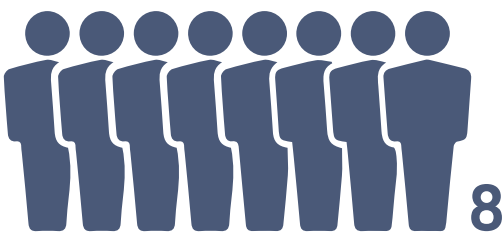
Research Institutes of Sweden



Kofinanziert von der Europäischen Union

FIREPRIME wird vom Katastrophenschutz der Europäischen Union kofinanziert (Projekt GA101140381, FIREPRIME UCPM-2023-KAPP). Die geäußerten Ansichten und Meinungen geben jedoch ausschließlich die Position des bzw. der Autor(en) wieder und spiegeln nicht notwendigerweise die der Europäischen Union oder der Europäischen Kommission wider. Weder die Europäische Union noch die Europäische Kommission können für diese verantwortlich gemacht werden.

SPIELER



8

DAUER



15'

ALTER



8-16

Die Anzahl der Spieler ist flexibel, aber eine kleine Gruppe von bis zu 8 Personen wird empfohlen, um die Diskussion zu fördern.

Die Spieldauer beträgt etwa 15 Minuten.

8-16 Jahre.

LERNZIELE

Lernen Sie die **grundlegenden Vorgänge** kennen, die zu unternehmen sind, wenn sich ein Waldbrand Ihrem Haus nähert oder es erreicht.

ZIELE DES SPIELS

Es werden verschiedene Karten gezeigt, einige richtig und einige falsch, was zu tun ist, wenn sich ein Waldbrand dem eigenen Haus nähert. Das Ziel ist es, die richtigen Karten auszuwählen und sie gemeinsam zu diskutieren.

INHALT



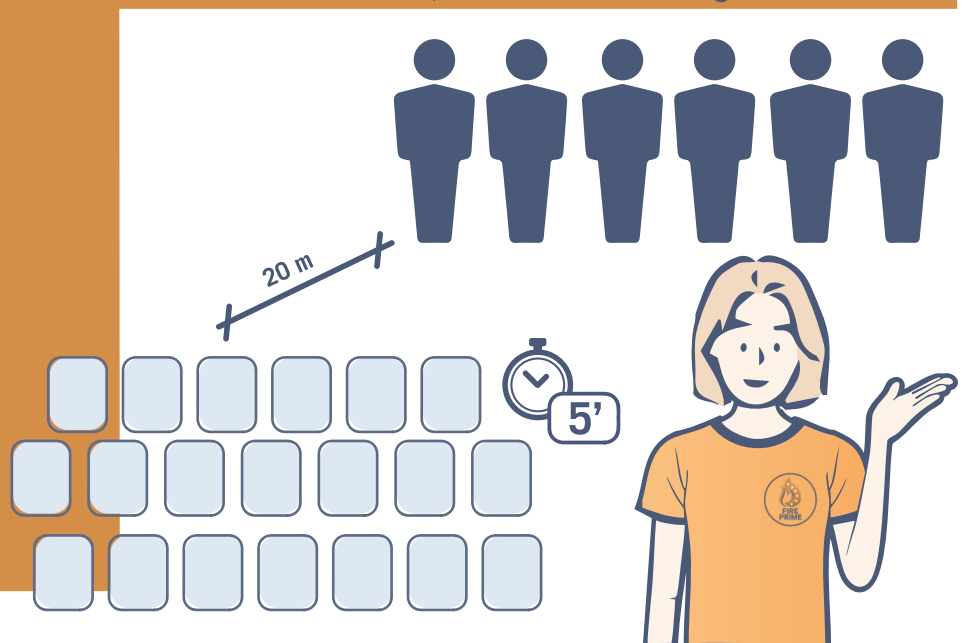
Karte
(Annex to print).

DYNAMIK DES SPIELS

Das Spiel benötigt einen Moderator, der in die Dynamik einführt und die Teilnehmer zu den notwendigen Aktionen im Falle eines Waldbrandes anleitet.

Die Karten werden auf dem Boden oder einem Tisch ausgebreitet, wobei darauf zu achten ist, dass sie gut verteilt sind und sich nicht gegenseitig überdecken. Die Teilnehmer stehen in einer Reihe etwa 20 Meter von den Karten entfernt. Der Moderator gibt das Startsignal und die Teilnehmer laufen nacheinander zu den Karten und wählen eine aus, von der sie wissen, dass sie die richtige Aktion enthält. Jeder Teilnehmer hat 5 Sekunden Zeit, sich für seine Karte zu entscheiden. Das Spiel endet, wenn ein Teilnehmer feststellt, dass es keine richtigen Karten mehr gibt.

Anschließend diskutiert die Gruppe mit Unterstützung des Moderators die Gültigkeit der einzelnen Karten in einer Waldbrandsituation. Jeder Teilnehmer erklärt, warum er seine Karten ausgewählt hat, und erörtert deren Wirksamkeit in einem realen Szenario. Anschließend überprüft die Gruppe die nicht ausgewählten Karten, um festzustellen, ob richtige Karten übersehen wurden.



DYNAMIK DES SPIELS

Die Karten decken folgende Punkte ab:

Richtige Karten:

- Ruhe bewahren
- Entfernen Sie brennbare Gegenstände aus dem Haus
- Schließen Sie die Fenster
- Die Hauptgaszufuhr abstellen
- Es wird empfohlen, eine Taschenlampe dabei zu haben.
- Stellen Sie sicher, dass nichts den Zugang der Rettungskräfte versperrt.
- Tragen Sie geeignetes Schuhwerk (Bild von Stiefeln)
- Nehmen Sie nur das Nötigste mit (Bild von Dokumenten, Medikamenten, wichtigen Papieren...)
- Verlassen Sie das Haus erst, wenn das Feuer vorüber ist.
- Verlassen Sie das Haus nicht ohne die Zustimmung der Behörden, es sei denn, es besteht äußerste Dringlichkeit
- Legen Sie nasse Handtücher unter die Tür
- Atmen Sie bei Rauch in Bodennähe
- Bei Rauch ein feuchtes Tuch zum Durchatmen verwenden

Falsche Karten:

- Lass dich von Panik treiben
- Öffnen Sie die Fenster
- Wenn Sie keine Taschenlampe haben, empfiehlt es sich, eine Gaslaterne mitzunehmen
- Nehmen Sie wertvolle Gegenstände aus dem Haus
- Tragen Sie geeignetes Schuhwerk (Bild von Sandalen)
- Nehmen Sie nur das Nötigste mit (Bild einer Konsole, Videospiele...)
- Verlassen Sie das Haus bei den ersten Anzeichen eines Feuers
- Halten Sie bei Rauch den Atem an



QUELLE

Recomanacions d'incendis forestals de la Generalitat de Catalunya, Departament d'Interior i Seguretat Pública. Protecció Civil.

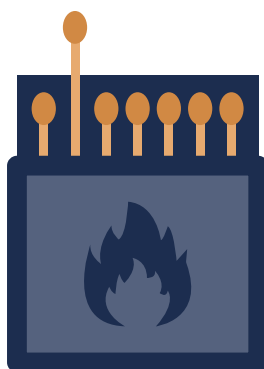




Ruhe bewahren



**Lass dich von
Panik treiben**



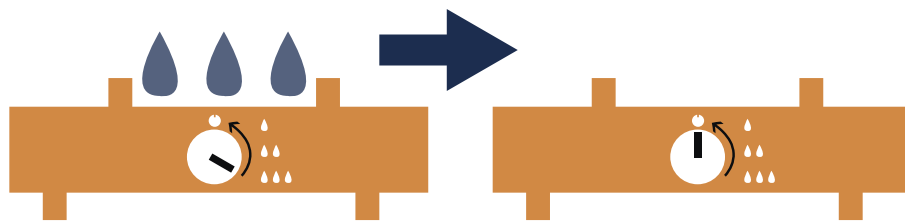
**Entfernen Sie brennbare
Gegenstände aus dem
Haus**



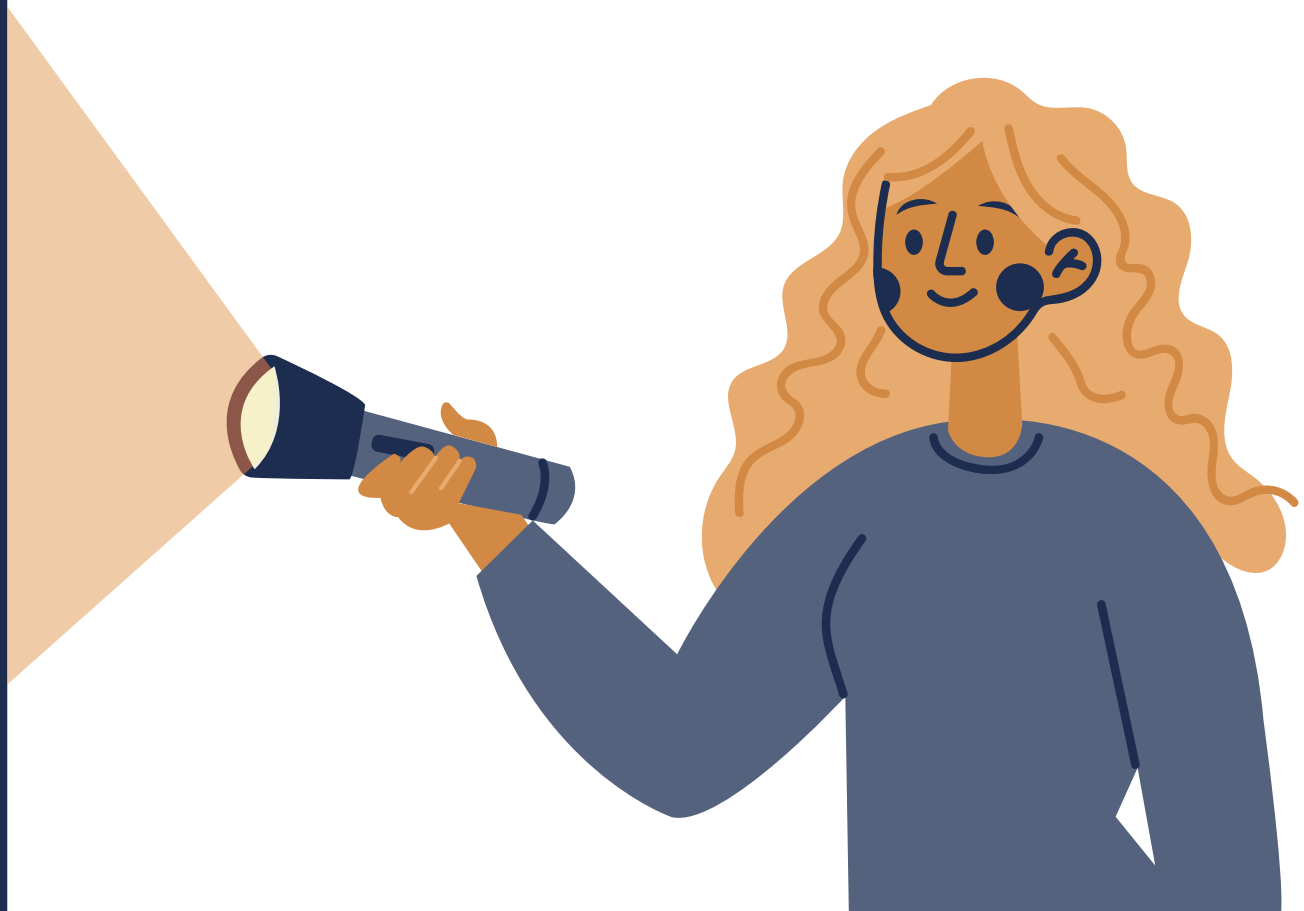
**Schließen Sie die
Fenster**



Öffnen Sie die Fenster



**Die Hauptgaszufuhr
abstellen**



**Es wird empfohlen,
eine Taschenlampe
dabei zu haben**



**Wenn Sie keine
Taschenlampe haben,
empfiehlt es sich, eine
Gaslaterne mitzunehmen**



**Nehmen Sie wertvolle
Gegenstände aus
dem Haus**



**Stellen Sie sicher, dass
nichts den Zugang der
Rettungskräfte
versperrt**



**Tragen Sie geeignetes
Schuhwerk**



**Tragen Sie geeignetes
Schuhwerk**



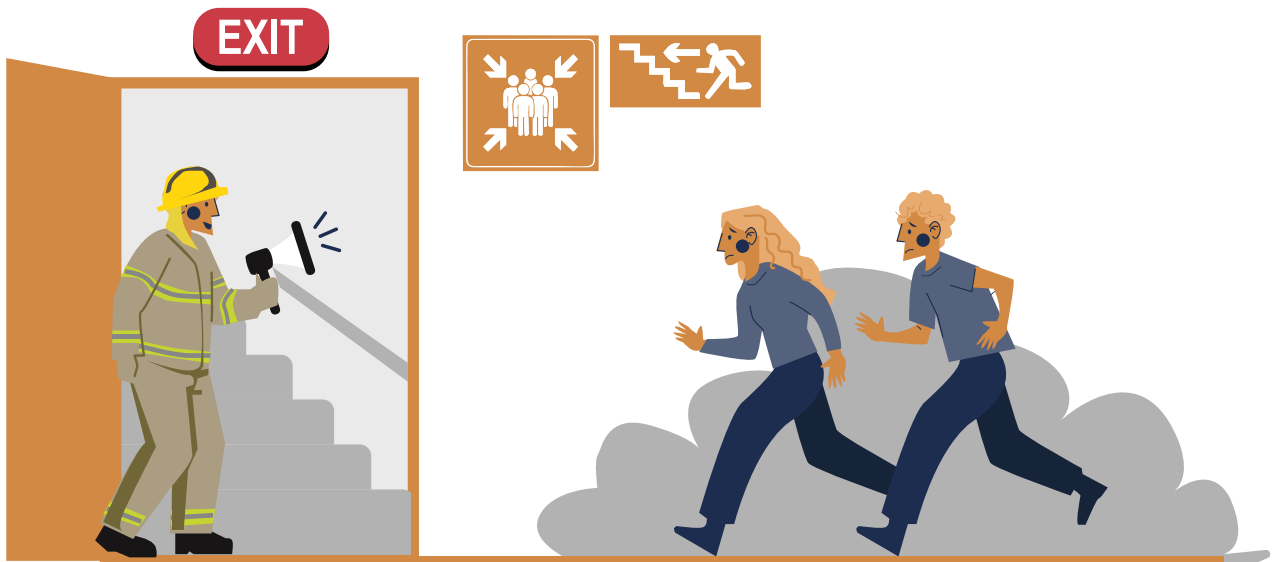
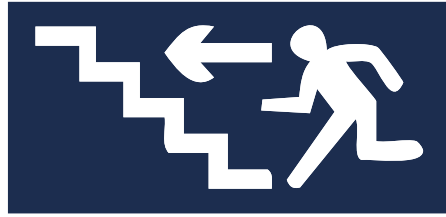
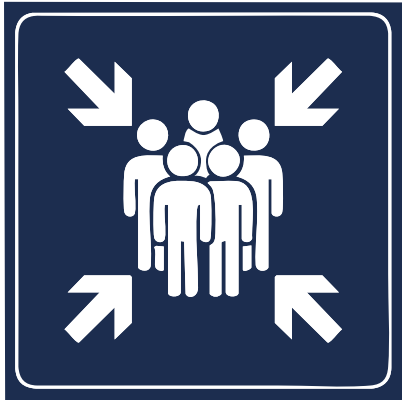
**Nehmen Sie nur das
Nötigste mit**



**Nehmen Sie nur das
Nötigste mit**



**Verlassen Sie das Haus
erst, wenn das Feuer
vorüber ist**



**Verlassen Sie das Haus
nicht ohne die Zustimmung
der Behörden, es sei denn,
es besteht äußerste
Dringlichkeit**



**Verlassen Sie das Haus
bei den ersten
Anzeichen eines Feuers**



**Legen Sie nasse
Handtücher unter
die Tür**



**Atmen Sie bei Rauch
in Bodennähe**



**Bei Rauch ein feuchtes
Tuch zum Durchatmen
verwenden**



**Halten Sie bei Rauch
den Atem an**