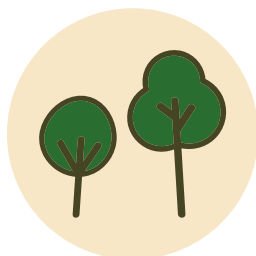


SKYDDSAÅTGÄRDER



Undvik barrträd intill huset

Tuja, cypress, en och gran är mycket eldfängda. Om sådana träd antänds kan de brinna som facklor och markant öka risken för att intilliggande hus tar eld. Undvik därför att plantera barrträd intill huset och klipp bort de nedersta grenarna på befintliga träd.

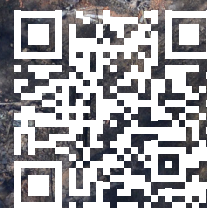


Behåll lövträd runt tomten

Skogsmarken brinner sämre där det finns inslag av lövträd. Dessutom skyddar lövträd mot flygbränder, eftersom deras stora trädkronor inte brinner.

FIRE PRIME

European Programme for
Wildfire-Prepared Communities



SÅ SKYDDAR DU DITT HUS MOT VEGETATIONS- BRAND

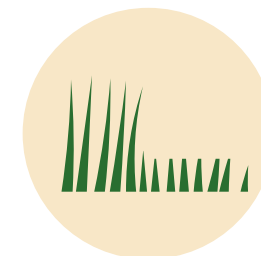
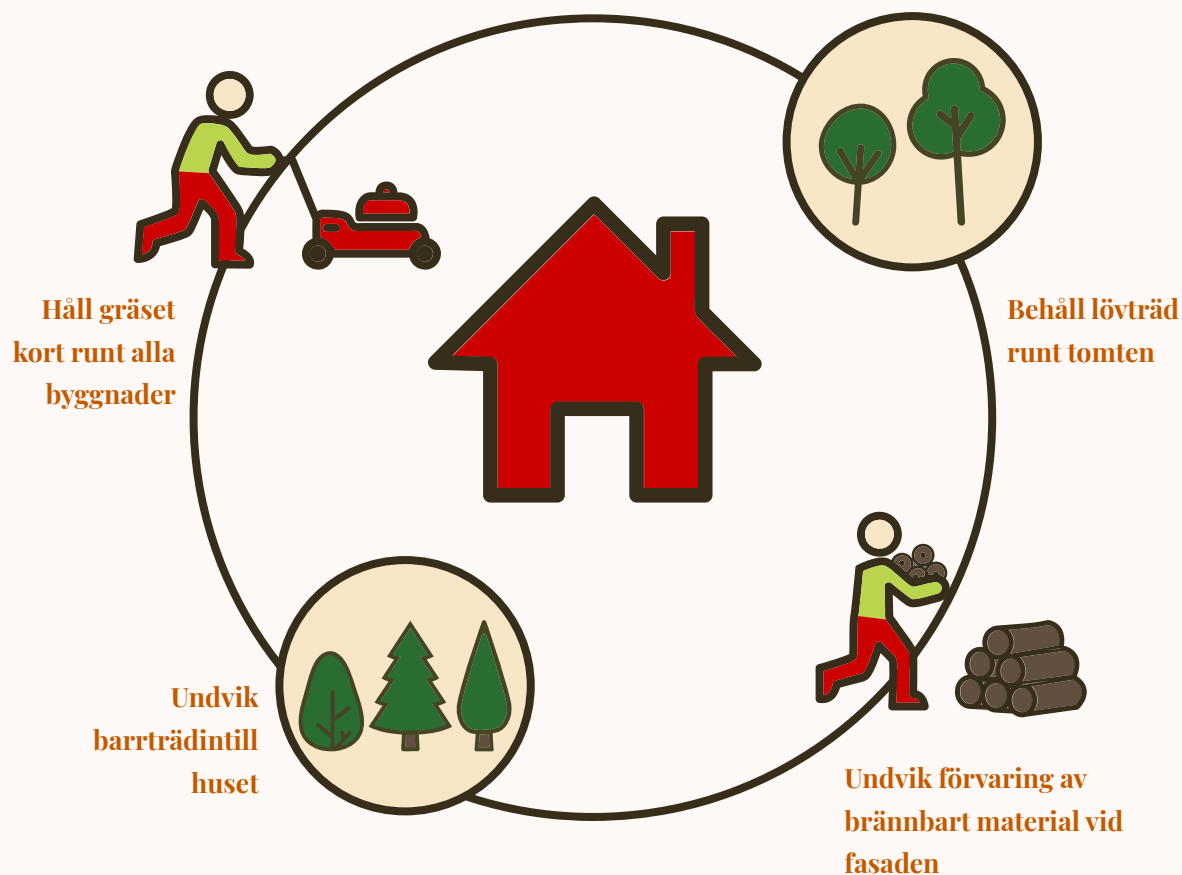


Medfinansieras av
Europeiska unionen

FIREPRIME samfinansieras av Europeiska unionens civilskyddsbyrå (projekt GA101140381, FIREPRIME UCPM-2023-KAPP). De åsikter och uppfattningar som uttrycks i detta dokument är endast författarnas/författarnas egna och återspeglar inte nödvändigtvis Europeiska unionens eller Europeiska kommissionens. Varken Europeiska unionen eller den beviljande myndigheten kan hållas ansvariga för dem.

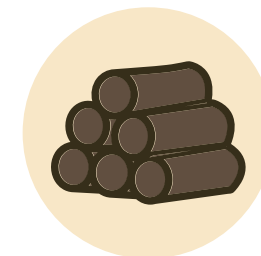
**RI
SE** | Research
Institutes
of Sweden

I Sverige antänds runt 30 hus varje år i vegetationsbränder. Branden behöver inte vara stor för att olyckan ska ske, tvärtom är merparten av bränderna mycket små. De sker främst under våren då mark- eller husägare eldar sitt trädgårdsavfall eller fjolårsgräs.



Håll gräset kort runt husen

De flesta hus som antänds i svenska vegetationsbränder gör det via torrt fjolårsgräs som leder elden fram till byggnaden. Genom att hålla gräset kort runt alla byggnader, särskilt på våren innan det nya gröna tittat fram, minskar du risken för att branden får fäste.



Undvik brännbart material vid fasaden

Vid en vegetationsbrand kan ved, sopkärl eller trädgårdsmöbler som står nära huset börja brinna. Det gör att fasaden utsätts för en intensiv och långvarig värme, vilket ökar risken för att elden sprider sig till byggnaden. Förvara därför ved och annat brännbart material på säkert avstånd från huset.