

FIREPRIME

European Programme for Wildfire-Prepared Communities

Förberedelser och tips vid skogsbrand

Dessa tips baseras på råden från MSB.

Du kan få mer information

- från [krisinformation.se](https://www.krisinformation.se)
- telefonnumret 11313
- eller räddningstjänst på plats



Du kan hitta mer information på
[krisinformation.se](https://www.krisinformation.se)

FIREPRIME är ett projekt av:



FIREPRIME samfinansieras av Europeiska unionens civilskyddsbyrå (projekt GA101140381, FIREPRIME UCPM-2023-KAPP). De åsikter och uppfattningar som uttrycks i detta dokument är endast författarnas/författarnas egna och återspeglar inte nödvändigtvis Europeiska unionens eller Europeiska kommissionens. Varken Europeiska unionen eller den beviljande myndigheten kan hållas ansvariga för dem.

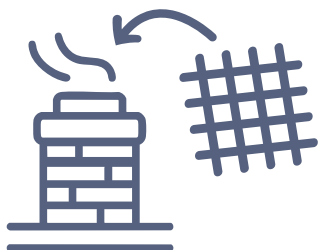
Hur kan du skydda ditt hus från en skogsbrand?



Se till att ha en klippt gräsmatta eller obrännbar mark runt ditt hus.



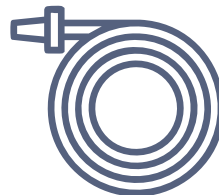
Håll tak och hänggrännor rena från barr, annat nedfall eller mosspåväxt.



Se till att ventiler och andra öppningar har ventilationsnät.



Thuja, cypress, en och gran bör stå med visst avstånd till hus eller uthus.



Trädgården bör ha en lång trädgårdsslang redo för användning.



Förbered en krislåda (med exempelvis legitimation, telefon och laddare, batteri- eller vevradio, kontanter, första hjälpen, egen medicin, radio, ficklampa).



Undvik brännbart material i direkt anslutning till fasaden.



Om du, exempelvis pga rörelsehinder, har svårt att evakuera, kontakta myndigheterna eller telefon 11313.

Om skogsbranden närmar sig



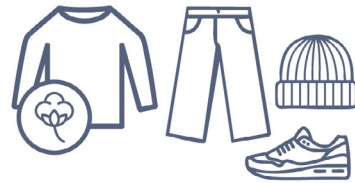
Gå in, stäng dörrar, fönster och om möjligt ventilation.



Lyssna på Sveriges Radio P4 eller krisinformation.se om internet fungerar.



Har du specifika frågor, ring krisinformationsnumret 11313. Vid omedelbar fara, ring 112.



Se till att vara redo för att eventuellt utrymma, lokalisera krisladdare, klä dig i icke-syntetiskt material, med långa ärmar praktiska skor.

Vid utrymningsbeslut



Evakuering beslutas alltid av räddningstjänst eller polis.



Myndigheterna går ut med ett Viktigt Meddelande till Allmänheten (VMA).



Packa ned viktiga saker. Detta kan inbegripa ID-handlingar, mediciner, hjälpmedel som t ex glasögon, varma kläder, kontanter, mobiltelefon + laddare, nycklar, batteri- eller vevradio + extra batterier, hygienartiklar, något att äta.